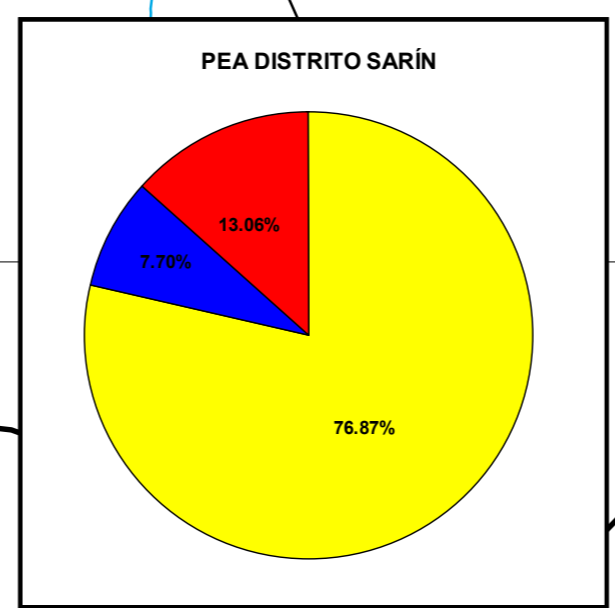
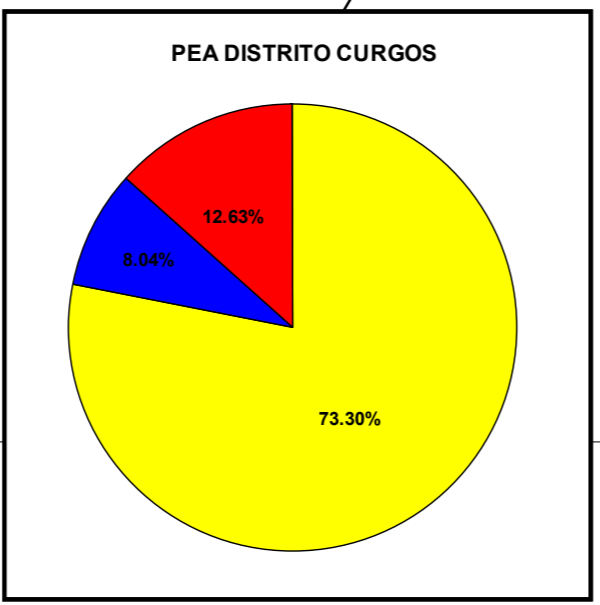
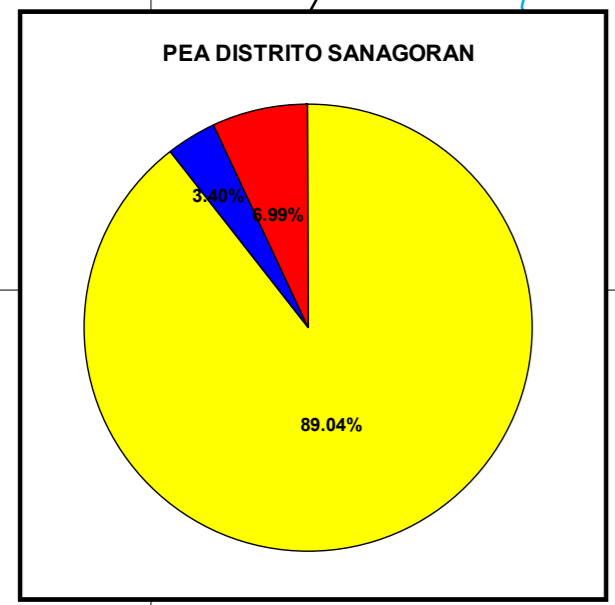
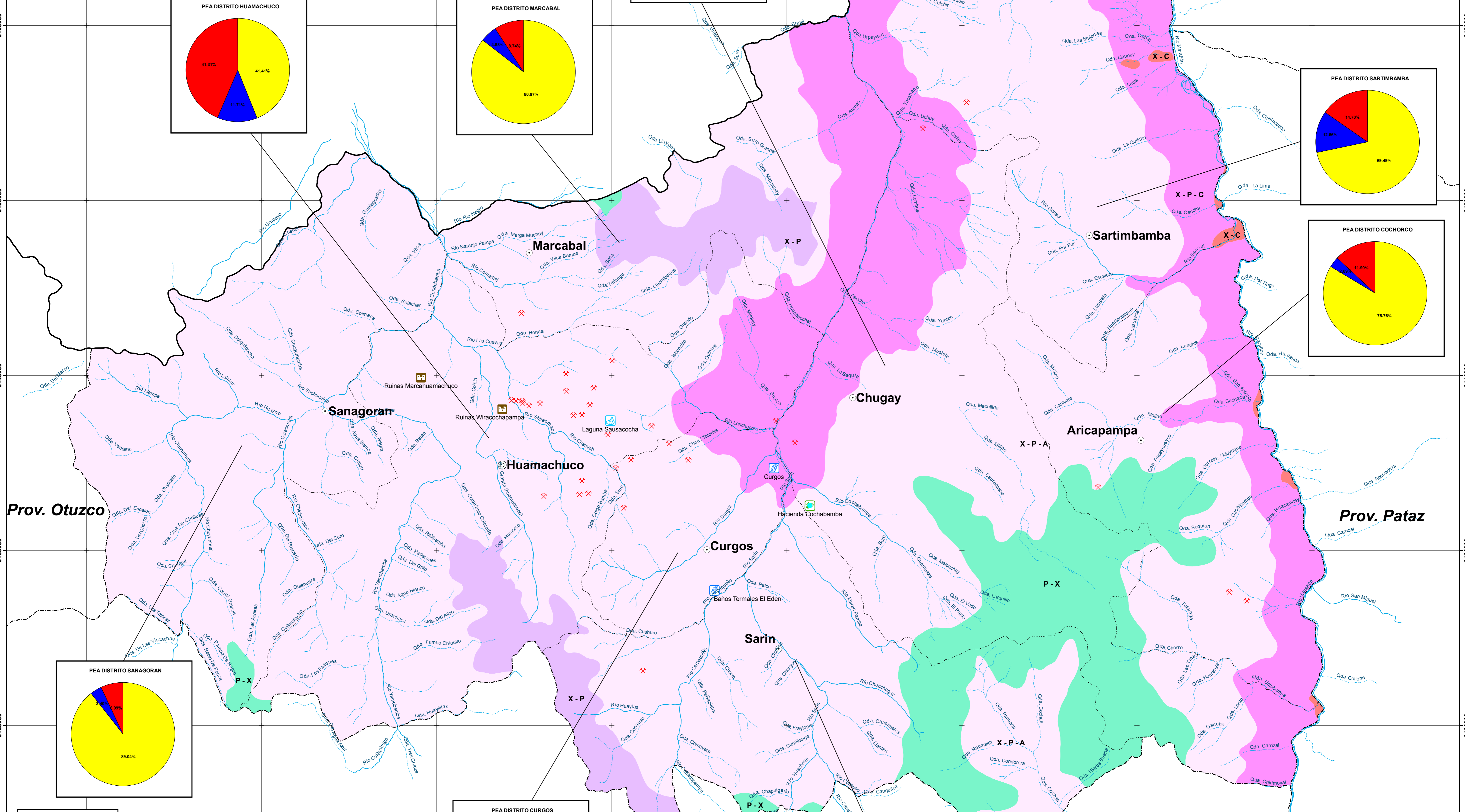
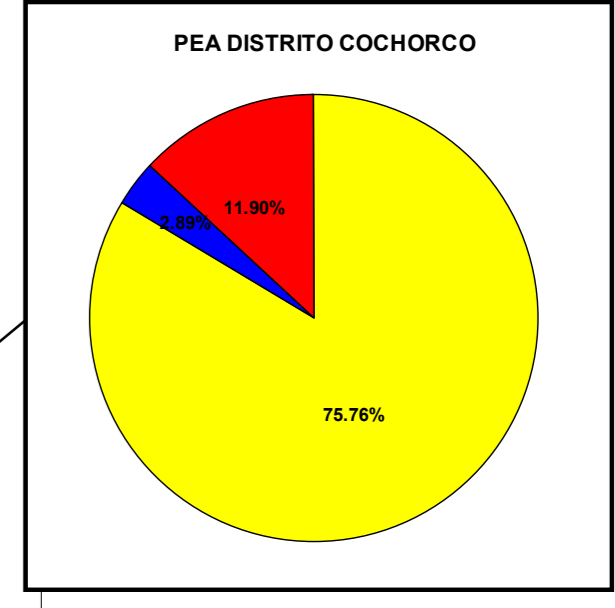
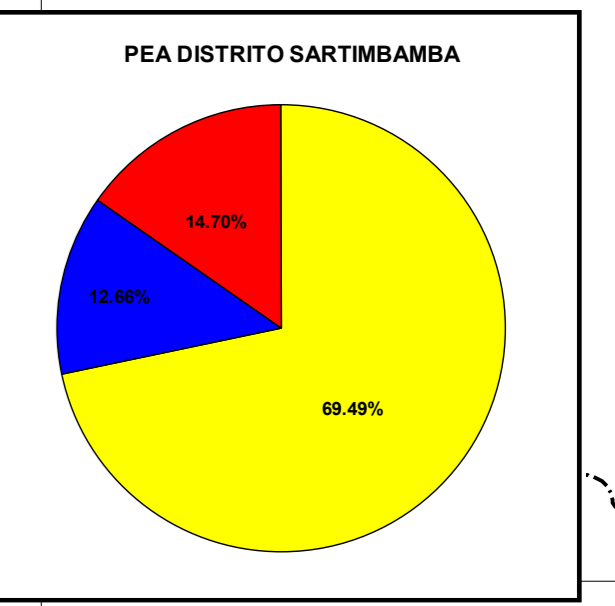


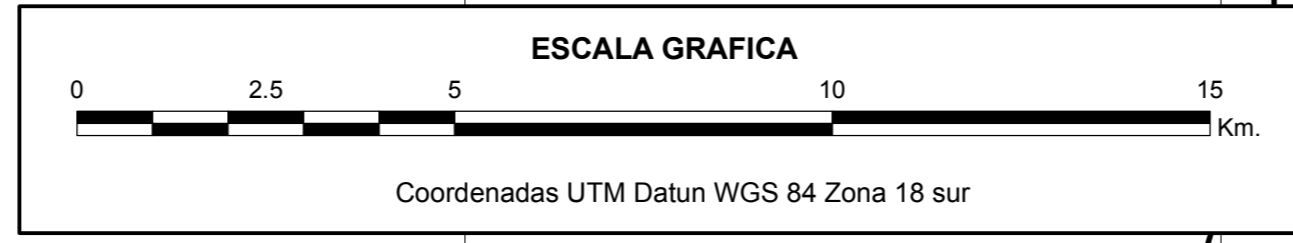
Dpto. Cajamarca

Prov. Bolívar



- LEYENDA**
- ✕ Yacimientos Mineros
 - ♨ Aguas Termales
 - 🌾 Campo
 - 🌊 Lagunas
 - 🏰 Ruinas
 - 📍 Capital Provincial
 - 📍 Capital Distrital
 - Limite Departamental
 - - - Limite Provincial
 - - - Limite Distrital
 - 🌊 Rios
 - 🌊 Quebradas

- LEYENDA TEMATICA**
- P - X** Areas de pastoreo asociadas a áreas de protección
 - X - C** Areas de protección asociados a áreas aptas para cultivos permanentes
 - X - P** Areas de protección asociados a áreas de pastoreo
 - X - P - A** Areas de protección asociados a áreas de pastoreo y cultivos en limpio
 - X - P - C** Areas de protección asociados a áreas de pastoreo y cultivos permanentes



PRESIDENCIA DEL CONSEJO DE MINISTROS
 DIRECCION NACIONAL TECNICA DE DEMARCACION TERRITORIAL
GOBIERNO REGIONAL LA LIBERTAD
 GERENCIA REGIONAL DE PLANEAMIENTO, PRESUPUESTO Y ACONDICIONAMIENTO TERRITORIAL

ESTUDIO DE DIAGNOSTICO Y ZONIFICACION DE LA PROVINCIA SANCHEZ CARRION
 (Directiva N° 001-2003-PCM/DNTDT)

Tema: **RECURSOS ECONOMICOS, AMBIENTALES Y POTENCIALES**

Responsable Técnico: GRPPAT - GRLL Supervisión: DNTDT - PCM Mapa N°:

Escala: 1:100,000 Fecha: DICIEMBRE - 2009

Fuente: INEI - 2007, INRENA

03

Dpto. Ancash